

travaux de fin d'études

promotions 2020

travaux de
fin d'études

travaux de
fin d'études

Travaux de fin d'études

PROMOTIONS 2020

SOMMAIRE

Édito	3
Édito des diplômés de la promotion	
Abbas Kiarostami	4
La Fémis en quelques chiffres	6
Les travaux de fin d'études	8
La Fémis et les promotions 2020	9
Les diplômé-e-s 2020 du cursus principal	
Scénario	11
Réalisation	17
Image	23
Montage	29
Production	35
Son	41
Décor	47
Les diplômé-e-s 2020 du programme	
La Résidence	51
Les diplômé-e-s 2020 du département	
distribution-exploitation	55
Les diplômé-e-s 2020 du département	
écriture et création de séries	60
La Cinémathèque française	63
Index	64
Les partenaires de La Fémis	65

Édito

L'année 2020 marquée par une crise sanitaire inédite a mis l'École face à de nouveaux défis. Elle a tout mis en œuvre pour les relever en adaptant sa pédagogie et en privilégiant les travaux de fin d'études des étudiant·e·s de la promotion Abbas Kiarostami – 2020 que nous sommes fiers d'avoir pu accompagner jusqu'à leur aboutissement.

Ainsi, dans ce livret, nous sommes heureux·ses de vous présenter les travaux de fin d'études réalisés par les étudiant·e·s diplômé·e·s de la Fémis en 2020. 58 au total: 40 dans le cursus principal, 8 dans le cursus distribution-exploitation, 4 dans le programme de La Résidence et 6 dans le cursus écriture et création de séries.

Ces travaux de fin d'études (TFE) sont l'aboutissement d'une scolarité dense, plus ou moins longue (4 ans pour le cursus général, 2 ans pour le département distribution-exploitation et 1 an pour La Résidence et le cursus écriture et création de séries). Durant leur dernière année à La Fémis, ils constituent l'occasion ultime pour les étudiant·e·s de valoriser leurs apprentissages mais aussi de profiter, avant leur entrée dans la vie professionnelle, des possibilités d'expérimentation permises par l'École. Les thèmes des mémoires de recherche, en lien avec les films ou avec les problématiques du secteur cinématographique pour la filière distribution-exploitation, constituent un moment privilégié de réflexion originale et personnelle en même temps qu'ils interpellent certaines idées reçues de la profession.

Entre ascension du Mont-Blanc et descente dans les profondeurs d'une mine arménienne, deuil automnal et amours d'été, comédie féministe et biopic expérimental: un regard d'ensemble sur les films de fin d'études de La Fémis donne à voir leur richesse et leur diversité. Ils-elles mettent également en scène leur expérience cinématographique avec des personnages de réalisateurs tyranniques ou des tournages chaotiques. Les films portent enfin un regard sensible sur le monde, à travers des protagonistes confrontés à diverses formes de violences qu'ils combattent par l'engagement dans l'action collective, ou fuient par l'absurde ou la passion amoureuse.

Vos retours et votre regard critique sur ces travaux d'école sont donc précieux, car vous êtes quasiment leur premier public, au terme d'un long processus effectué avec le soutien attentif et bienveillant des intervenant·e·s et du personnel de La Fémis.

Nous tenons enfin à féliciter les diplômé·e·s de la promotion Abbas Kiarostami, toujours stimulants par leur exigence, leur sens de la solidarité et leur esprit critique, et nous leur adressons tous nos vœux de réussite professionnelle.

Michel Hazanavicius

Président du Conseil d'Administration

Nathalie Coste Cerdan

Directrice générale

Édito des diplômés de la promotion Abbas Kiarostami

Curieux exercice que celui-ci. Faire un discours sans public, conclure quatre années d'études autant qu'introduire une quarantaine de films, faire nos adieux alors que la plupart d'entre nous sont déjà partis depuis près de six mois, s'adresser à vous, chers spectateurs, alors que nous ne nous voyons pas, peut-être vanter les salles de cinéma fermées depuis trop longtemps alors même que vous vous apprêtez à découvrir les films chez vous, sur votre petit écran, tels que nous ne les avons jamais pensés, tel que nous regardons le cinéma et le monde depuis près d'un an.

Pendant cette année, où parfois certains ont dû continuer leur post-production chez eux, loin de l'École, personne n'a jamais perdu de vue l'objectif final : celui de toucher un public rassemblé dans une salle, dans le noir, prêt à s'oublier quelques instants pour pénétrer les films présentés. Dans une école de cinéma, un film, même réalisé par des étudiants, ne peut pas être envisagé autrement, et chacun devra sans doute se battre dans les années qui viennent pour que cela demeure. Aujourd'hui, dans le dur contexte que connaissent la culture et particulièrement les salles de cinéma, nous espérons qu'au sein de l'École le combat continuera et que tout sera toujours fait pour que ces films continuent à être projetés. Si la diffusion de nos films de fin d'études sur une plateforme ne remplacera jamais une projection sur grand écran, elle reste toutefois l'occasion d'apprécier la variété de nos travaux. Pourtant, les étudiants qui nous suivent

le savent déjà, celle-ci se trouve remise en question. Nous émettons le souhait que l'École évite à tout prix de suivre cette triste logique visant à limiter le nombre d'étudiants amenés à réaliser, en les soumettant à une compétition. Nous pensons que La Fémis doit demeurer une école d'art, et non s'orienter vers le fonctionnement d'une société de production, en continuant à offrir aux élèves animés par cette nécessité, la possibilité de créer et d'expérimenter librement, quel que soit son département. Aujourd'hui, nous voyons bien que l'École, comme nous, est riche de montrer des travaux si différents, alors pourquoi vouloir s'arrêter ?

Nous espérons qu'en découvrant nos films et les lectures de nos scénarios de longs métrages, vous pourrez vous aussi remarquer l'importance de conserver les travaux de fins d'études de tous les départements. Cela nous permet de vous présenter aussi bien des fictions que des documentaires et des films expérimentaux, des films tournés sur terre, sous terre, sous l'eau, sur l'eau, des films du Nord, du Sud, de l'Est, de l'Ouest, des films tournés en studio, en décors naturels, à la ville, à la campagne, à la montagne, à la mer, au soleil ou sous la neige, des films d'archives, d'aventure, des comédies burlesques, mélancoliques, des petits et gros drames, des films de genre, des films post-apocalyptiques, anticapitalistes, des quêtes existentielles, des films étranges, bizarres, des films que vous aimerez et aussi peut-être

des films que vous n'aimerez pas, des films qui vous laisseront sans mot, d'autres qui vont feront peut-être rire, pleurer, frissonner, lever un sourcil ou le poing, qui sait. Nous serions heureux que vous n'hésitez pas à nous interpellier à leur propos, à nous faire part de vos ressentis, de vos émotions, de vos agacements. Qu'il reste au moins un léger sentiment d'expérience partagée, si essentiel en ces temps confinés.

Nous remercions La Fémis pour ces quatre années passées dans ses murs et hors de ses murs, grâce aux ateliers inter-écoles, ainsi qu'aux nombreux échanges à l'étranger qui rythment la scolarité. Nous remercions nos directeurs de départements, les responsables pédagogiques, tous les membres de l'École qui, à tous les étages, du bureau montage au CDI en passant par la loge des gardiens, font marcher ce bateau et nous accompagnent. Nous remercions également toutes les personnes qui ne sont pas élèves à La Fémis et qui acceptent de travailler sur nos films le plus souvent bénévolement : comédiennes et comédiens, celles et ceux qui travaillent à la régie, à l'électricité, à la

machinerie, en cuisine, à la fabrication des décors... Nous remercions aussi nos parents et ami.e.s qui prêtent leurs maisons, leurs voitures, leurs chiens et leurs chats. Celles et ceux qui nous accompagnent, nous écoutent, à l'École comme ailleurs, pour nous aider à écrire, travailler, créer malgré les incertitudes et la violence d'un monde qui sélectionne de plus en plus les images qui lui conviennent.

Nous souhaitons pour finir nous adresser aux étudiantes et étudiants qui nous suivent. Nous vous encourageons à faire preuve de vigilance et de ténacité et à faire de La Fémis votre École en vous emparant de tous les moyens à votre disposition pour faire entendre vos voix. Nous faisons le vœu que la direction et l'administration de l'École soient à votre écoute mais aussi à l'écoute du monde et des mouvements qui agitent la société; et que la concertation et le dialogue restent les mots clés des années à venir.

Bons films !

La promotion Abbas Kiarostami

LA FÉMIS EN QUELQUES CHIFFRES



FORMATION INITIALE 6 CURSUS ET 11 MÉTIERS DIFFÉRENTS

CURSUS DE 4 ANS



Réalisation



Production



Scénario



Image



Montage



Son



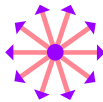
Décor

CURSUS
DE 3 ANS



Scripte

CURSUS
DE 2 ANS



Distribution /
Exploitation

CURSUS
DE 1 AN



Écriture
et création
de séries

CURSUS
DE 11 MOIS



La Résidence

DOCTORAT
« SACRe »



(en collaboration avec
les 4 grandes écoles d'art
parisiennes et l'ENS)

DES ÉQUIPEMENTS TECHNIQUES DE HAUT NIVEAU



plateaux de tournage, menuiserie, matériels de tournage (caméras, enregistreurs...), réseau de production, salles de montage/post-production, auditorium son, salles de projection...

ACTIONS INTERNATIONALES



Atelier « Ludwigsburg – Paris » (1 an) Depuis 2001, La Fémis et la Filmakademie Baden-Württemberg forment 18 jeunes producteurs européens.

10 accords d'échange d'étudiants (Suisse, USA, Russie, Argentine, Japon, Belgique, Allemagne, Inde)

Université d'été pour un public étranger

Prestations de formation à l'étranger

FORMATION CONTINUE

9 FORMATIONS (DONT 3 LONGUES DIPLÔMANTES ET 4 CERTIFIANTES)
ET 3 PARCOURS DE VALIDATION DES ACQUIS DE L'EXPÉRIENCE



Atelier Scénario



Expertiser un scénario de long métrage



Initiation à l'adaptation de romans



Expertiser un projet de série



Validation des acquis de l'expérience



Atelier Documentaire



Concevoir un projet documentaire



Pitcher, promouvoir son documentaire



Directeur d'exploitation cinématographique



Gestion d'exploitation cinématographique

Les travaux de fin d'études

Au cours de leurs études, les étudiant-e-s écrivent, réalisent, produisent et participent à de nombreux films. Leur travail de fin d'études – TFE dans le jargon de l'École – constitue l'aboutissement de ce chemin parcouru. Il s'agit d'un travail de recherche personnelle, effectué dans une grande liberté de conception et qui occupe une place centrale dans la délivrance du diplôme.

Selon le département concerné, le TFE prend différentes formes :

Scénario : écriture d'un scénario de long métrage de fiction accompagnée d'une note de suivi d'écriture.

Réalisation : réalisation d'un court métrage (fiction ou documentaire) et écriture d'un scénario de long métrage.

Image : exploration théorique et pratique d'un point technique de la prise de vues à travers un mémoire et un film.

Montage : réalisation d'un film à partir d'images préexistantes et rédaction d'un carnet de bord.

Production : rédaction d'un mémoire et production d'une œuvre audiovisuelle.

Son : exploration théorique et pratique d'un point technique du son de cinéma à travers un mémoire et un film ou un document.

Décor : construction d'un décor original ou recherche audiovisuelle et rédaction d'un mémoire.

La Résidence : réalisation d'un court métrage (fiction ou documentaire) et rédaction d'un bilan des études.

Distribution-Exploitation : rédaction d'un mémoire et d'un rapport de stage.

Écriture et création de séries : écriture d'un scénario de pilote et d'une bible d'une série originale.

Retrouvez les informations principales sur La Fémis et les promotions 2020 sur notre site (www.femis.fr) en cliquant sur le sujet recherché :

- Présentation générale de l'École
- Équipements techniques
- Organigramme

- Présentation du cursus initial
- Jurys du concours de la promo 2020 cursus initial
- Jurys des diplômes de la promo 2020 cursus initial

- Présentation de La Résidence
- Jurys du concours de la promo 2020 du programme La Résidence
- Jurys du diplôme de la promo 2020 du programme La Résidence

- Présentation du cursus écriture et création de série
- Jurys du concours de la promo 2020 cursus écriture et création de série
- Jurys du diplôme de la promo 2020 cursus écriture et création de série

- Présentation du cursus distribution-exploitation
- Jurys du concours de la promo 2020 cursus distribution-exploitation
- Jurys du diplôme de la promo 2020 cursus distribution-exploitation

*Les étudiant·e·s ont rédigé
eux·elles·mêmes les textes
retrçant leur parcours.*

Les policiers obligent le groupe de jeunes à s'aligner droit contre le mur. Un policier leur fait face. Il fait défiler dans ses mains les cartes d'identité. Il regarde les jeunes, qui sont difficilement reconnaissables sous leurs capuches et casquettes. Il s'arrête sur une des cartes d'identité. Il lit le nom.

POLICIER : Arthur de Monfert. C'est qui ?

Le policier lève la tête. Arthur lève la main.

POLICIER : Viens par là. (*un temps*) Et enlève ta capuche Arthur s'exécute, un peu hésitant. Il découvre son visage juvénile.

POLICIER : Qu'est-ce que tu fous là mon petit ? Tu t'es perdu ?

LES FILS PERDUS

Médéric de Watteville

SYNOPSIS

Arthur et Sofiane ont quinze ans. Arthur habite le quartier bourgeois de Montbauron, dans la ville de Versailles. Sofiane lui habite le quartier

HLM voisin : Jussieu. Ils fréquentent le même lycée, mais d'apparence tout les oppose. Pourtant ils aspirent tous deux à devenir l'autre.

Au cours de leur quête, ils iront jusqu'à sceller un pacte mortel qui doit les mener à tuer leurs pères. Mais seront-ils vraiment prêts à aller jusqu'au bout ?

PARCOURS

Après avoir travaillé jeune dans la restauration et la grande distribution, Médéric étudie le cinéma et obtient un master à l'université Paris 1. Curieux, il participe à de nombreux tournages, à des postes très différents, et coécrit plusieurs projets. Aujourd'hui Médéric écrit un court métrage, travaille à la réécriture de son long métrage de fin d'études ainsi qu'au développement d'une série.

FILMOGRAPHIE TFE

• *À flot* (TFE PRODUCTION de Louise Silverio) : scénariste et réalisateur

Hazzard allume le masque de luminothérapie sur le visage de Claire. Elle commence ensuite à chuchoter très doucement un texte à peine audible mais envoûtant.

HAZZARD : Ne fuyez pas... Laissez la lumière venir à vous. Chaque goutte de lumière vient vous nourrir... Profondément, intensément...

Claire tremble.

HAZZARD : La misère, la famine, la maladie redirigent vers le sens véritable... La lumière.

Claire chancelle.

HAZZARD : La vie.

Claire s'effondre. Évanouie.

CLAIRE ET LA LUMIÈRE

Pierre-Jean Delvolvé

SYNOPSIS

Claire, jeune femme d'une vingtaine d'années, apprend qu'elle est atteinte d'un incurable et foudroyant cancer. Terrorisée par les

ravages de la chimiothérapie et la noirceur de son pronostic vital, elle jette son dévolu sur Linda Hazzard, une thérapeute alternative.

Dans sa clinique à Montreux, cette dernière lui propose une cure de jeûne aux promesses miraculeuses...

PARCOURS

Pierre-Jean intègre La Fémis après des études de lettres. Il y écrit quatre scénarios de longs métrages et réalise deux courts métrages qui partagent tous un goût pour le fantastique et l'onirique. En plus de *Claire et la lumière*, il écrit actuellement *Fantasmagorie du démon*, son nouveau court métrage.

FILMOGRAPHIE TFE

• *Combustion spontanée*
(TFE PRODUCTION de Jean-Baptiste Savary) :
co-scénariste et réalisateur

Dans la pénombre d'une petite salle de cinéma, un visage jeune sur lequel danse la lumière ondoyante des images filmées. C'est celui de MARION, 25 ans. Le visage pâle, ceint d'une chevelure abondante, Marion regarde l'écran d'un air captivé. Sur l'écran, apparaît une grande bâtisse néo-normande, splendide, vue en contre-plongée. Une maison à la Hopper : majestueuse et inquiétante à la fois. *On découvre le visage émacié d'un vieil homme qui, alité, boit un grand verre d'eau avec effort.*

SARA

Margaux Dieudonné

SYNOPSIS

Trouville, l'hiver. Marion (25 ans) fait la rencontre de Sara, une actrice de soixante ans qui ne parvient plus

à tourner. Quand les deux femmes décident de faire ensemble un portrait intimiste de l'actrice, les

faux-semblants s'invitent dans leur relation...

PARCOURS

Après un bac franco-allemand, Margaux entre à Ciné-Sup puis dans le département scénario de La Fémis.

Aimantée par les histoires de duo entre femmes, elle aime creuser des relations ambiguës et complexes, où le désir se teinte de manipulation...

FILMOGRAPHIE TFE

- *La Brenva en hiver* de Thibaut Sichet (TFE SON) : consultante scénario et voix off
- *Como no te voy a querer* de Plume Fabre (TFE IMAGE) : consultante scénario

LUCIE : Il est quelle heure ?

Il regarde sa montre.

LOUIS : 20h06.

LUCIE : Soit 54 minutes avant de retourner dans la salle.

LOUIS (*surpris*) : Oui...

LUCIE : Si vous voulez bien les passer avec moi, je peux peut-être vous aider.

LOUIS : Euh...

LUCIE : Vous voulez bien les passer avec moi ?

LOUIS (*avec un sourire*) : Je peux l'envisager.

RÊVES DE CACTUS

Marin Gérard

SYNOPSIS

Lucie et Louis se rencontrent en allant voir la pièce de leur ami André Cactus, individu loufoque qu'ils adorent et qui

change d'activité comme de chemise. Au bar du théâtre, ils se racontent ses aventures, et on les voit.

PARCOURS

Avant La Fémis : des études de littérature et de cinéma.
Après La Fémis : assistant programmateur pour 6 mois au Cinéma du réel, et un nouveau court métrage dans les cartons produit par Dorothée Levesque (après *L'Espace rapide*).
Également critique à Critikat.

FILMOGRAPHIE TFE

• *L'Espace rapide* (TFE PRODUCTION de Dorothée Levesque) : scénariste, réalisateur, acteur (une phrase)

Au milieu d'un champ, Sacha vise un rat mort avec une carabine à plomb. Janus se tient juste derrière :

JANUS : Il m'est arrivé quelque chose d'archi bizarre ce matin... avec ce qu'on a bu.

SACHA : Moi aussi. (*PAN. Il rate son tir.*) J'ai chopé une turbo-chiasse... je te jure, de la compote... J'ai dégazé du fion comme un pétrolier, c'était comme avoir la nausée mais par le cul. Hyper-violent...

JANUS : BRO ! Moi c'est un truc sérieux !

SACHA : La turbo-chiasse, c'est très sérieux.

SUPER-BOURRÉ

Bastien Milheau

SYNOPSIS

Janus est un jeune lycéen qui rêve de quitter sa campagne natale ravagée par l'isolement et l'alcoolisme. Son quotidien

bascule le jour où il découvre une distillerie artisanale planquée dans la cave de son grand-père.

PARCOURS

Après un parcours universitaire honorable, Bastien Milheau décide de quitter Toulouse pour passer une formation d'assistant réalisateur à Paris. Il n'obtiendra pas son diplôme suite à une bourde administrative.

FILMOGRAPHIE TFE

• *L'Enlèvement de Bernard Rattez* (TFE PRODUCTION de Simon Bleuzé) : scénariste et réalisateur

FATIMA (comme une première de classe) : « Les sans-culottes, ils sont là ! »

Marie-Rose, agacée, s'avance sur scène et replace Fatima au bon endroit.

MARIE-ROSE (tirant sur cigarette, laissant du rouge à lèvres dessus) : Non Fatima, ça ne va pas du tout. Toi tu es Louis XVI, le roi insignifiant face à la majestueuse et divine Marie-Antoinette. Marie-Rose tire encore plus fort sur sa cigarette. Elle fait les cent pas sur la scène, ses talons résonnent.

MARIE-ROSE : Leïla, tu dis « Ciel, qu'allons-nous faire » et tu fais mine de t'évanouir.

LEÏLA : Pourquoi la reine elle s'évanouit ?

MARIE-ROSE : Écoutez Mesdames, on a pas le temps. Le spectacle doit être prêt pour ce soir, les ambassadeurs arrivent dans très peu de temps. Alors arrêtez de m'interrompre.

Les filles baissent la tête. Marie-Rose regarde Yumna.

Elle lui fait signe d'y aller.

YUMNA (un fort accent arabe) : Vive Marie-Antoinette et la France !

LA NUIT DES REINES

Valentin Noujaïm

SYNOPSIS

Une fête du 14 Juillet. Les années 60. Un royaume arabe colonisé par la France. Une reine arabe passionnée de

Marie-Antoinette. Une femme de chambre ambitieuse. Une pièce sur la révolution française jouée par les

bonnes. Des ambassadrices exubérantes. Une soirée galante qui se transforme en soirée sanglante.

PARCOURS

Valentin Noujaïm a réalisé un documentaire en 2018 *Avant d'oublier Héliopolis* et un film expérimental *L'Étoile Bleue* en 2019 (Visions du Réel, FIFIB, DOC Lisboa). Il réalise son prochain film de fiction financé en décembre 2020 *Les Filles destinées*.

FILMOGRAPHIE TFE

• *Les Punaises* de Lisa Sallustio (TFE RÉALISATION) : aide au scénario



PRESQUE AU BOUT DU MONDE

Victor Boyer

SYNOPSIS

2030. Reclus dans leur propriété ultra-sécurisée, les Baudrier préparent la fuite vers la Patagonie, terre épargnée. Aimé Baudrier, le fils héritier, s'oppose au départ, tandis que dans la nuit un commando approche...

SCÉNARIO

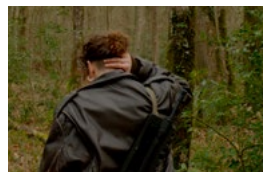
DE LONG MÉTRAGE

La Vie sur Mars

Un agent secret en retour de mission rencontre une spatonaute au départ pour Mars.

PARCOURS

Après des études à Sciences Po Paris, Victor Boyer travaille pendant un an à Bollywood en tant qu'assistant. Il intègre La Fémis en 2016 dont il sort diplômé en 2020. Il développe actuellement son premier long métrage.



Durée: 32 minutes
Format de tournage:
HD (Sony F55)
Format de projection:
DCP, 2.39, couleur, 5.1



LES TROUS NOIRS

Pierre Lazarus

SYNOPSIS

Lorsque David tombe mystérieusement dans le coma, son meilleur ami Ruben, ses parents, ainsi que le policier chargé de l'enquête doivent affronter ce drame, chacun à leur manière.

SCÉNARIO

DE LONG MÉTRAGE

Beauté misère

Marseille 2021. Zapata, peintre marginal de 70 ans, prend sous son aile Moko, 20 ans, un drôle d'oiseau au tempérament sauvage.

PARCOURS

Il travaille comme assistant et technicien sur des longs métrages en Argentine auprès des réalisateurs Hugo Santiago puis Santiago Mitre, avant d'intégrer La Fémis en 2016. Il est actuellement en train d'écrire son premier long métrage.

FILMOGRAPHIE TFE

• *Le Coup de grâce*
(TFE PRODUCTION de Tristan Vaslot): scénariste et réalisateur



Durée: 29 minutes
Format de tournage:
HD (Sony F55)
Format de projection:
DCP, 1.85, couleur, 5.1



NOTRE DOCTRINE

Damien Salama

SYNOPSIS

Au terme de trois semaines de formation, ces jeunes aspirants CRS seront déployés sur le terrain. La plupart n'ont jamais mis les pieds dans une manifestation.

Chacun arrive avec des certitudes mais aussi des questionnements. Ils s'entraînent, appréhendent, fantasment l'adversaire.

SCÉNARIO

DE LONG MÉTRAGE

Servir

Sylvain débute sa carrière de CRS. Il a 22 ans et plein de certitudes. Il s'énerve contre tous ceux qui le critiquent : il faut arrêter de se faire des films, la Police sert le bien commun...

PARCOURS

Avant La Fémis, Damien a fait des sciences sociales, puis un conservatoire de théâtre. Il nourrit ses films de longues observations sur le terrain. Il s'intéresse aux rapports de pouvoir qui structurent notre société, en les articulant à la vie intime.



Durée: 30 minutes
Format de tournage:
HD (Arri Amira)
Format de projection:
DCP, 1.77, couleur, 5.1



LES PUNAISES

Lisa Sallustio

SYNOPSIS

Berlioz est un jeune surdiplômé qui ne trouve pas de travail. Pour ne pas se faire radier du chômage, il accepte un étrange bullshit job...

SCÉNARIO

DE LONG MÉTRAGE

Cantiques

Ils sont coincés depuis longtemps dans un observatoire polaire. Leur objectif: se souvenir du monde d'avant et essayer de survivre.

PARCOURS

Lisa entame à 18 ans des études de sciences politiques à Bruxelles avant d'intégrer l'INSAS en théâtre, puis La Fémis. En 2019 sort son premier documentaire hors-école. Maintenant, elle prépare son long métrage en évitant les dystopies.



Durée: 22 minutes
Format de tournage:
HD (Arri Amira)
Format de projection:
DCP, 1.85, couleur, 5.1



PASSE IMPAIR ET MANQUE

Alois Sandner Díaz

SYNOPSIS

Vatia est une jeune femme prête à tout pour remporter un concours de beauté régional.

SCÉNARIO

DE LONG MÉTRAGE

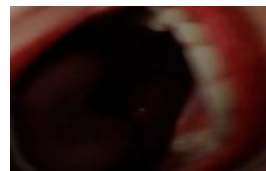
Pardonnez-moi de dire je

David est submergé par des questions. Il n'a cessé de les grommeler en regardant le monde tourner.

Frénétique décodeur des signes, il voit partout le complot. Il est le prophète d'une vérité qui le rend malade, jusqu'au sang. Et si le ciel était en train de tomber?

PARCOURS

Alois Sandner Díaz est un jeune réalisateur espagnol, né à Tenerife. Il vit à Paris. Après des études de philosophie et de sciences sociales, il se tourne vers la mise en scène. Il développe actuellement son projet de long métrage.



Durée: 45 minutes
Format de tournage:
HD (portable, Sony F55,
Sony Alpha 7 III)
Format de projection:
DCP, 2.39, couleur, 5.1



L'ÉCHO DISSONANT DU DÉSIR

Miao Yu

SYNOPSIS

Apolline reste toujours de marbre face aux avances d'Arthur. Au cours d'une soirée de mariage, Apolline se remémore ses aventures, cherchant pour justifier son indifférence une raison qu'elle peine à trouver.

SCÉNARIO

DE LONG MÉTRAGE

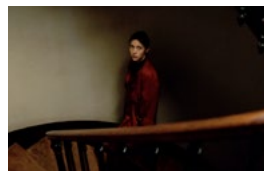
Kuriza

Dans la cité-état totalitaire de Kuriza, Monsieur Zolk enquête sur des meurtres énigmatiques. Alors qu'il se détend dans un club douteux de la ville-haute,

il fait la rencontre d'Altana, une hôtesse qui l'entraîne dans une quête bien plus personnelle.

PARCOURS

YU Miao a grandi en Chine avant de venir étudier le cinéma en France. Parallèlement au cinéma, elle pratique la photographie. Diplômée de La Fémis en 2020, elle développe actuellement des projets en France et en Chine.



Durée: 26 minutes
Format de tournage:
HD (Sony F55)
Format de projection:
DCP, 2.39, couleur, 5.1



TERRIENS

Margot Besson

SYNOPSIS

Sophie est dans le même cours de natation que Guillaume, elle est très attirée par lui. Les éléments naturels environnants vont lui permettre de laisser son désir prendre vie.

MÉMOIRE

Images-matière.

Les « images-matière » sont des images tendant vers l'abstrait, incluses dans un cinéma narratif, qui par leur matérialité, amènent une rupture de registre esthétique.

PARCOURS

Après un BTS audiovisuel et une licence de cinéma, Margot Besson a intégré La Fémis dans le but de se former à la direction de la photographie. Elle poursuit aujourd'hui ses recherches esthétiques en accompagnant de jeunes réalisateur·rices en tant que cheffe opératrice sur des courts métrages de fiction ou documentaires.

FILMOGRAPHIE TFE

- *Notre doctrine* de Damien Salama (TFE RÉALISATION) : étalonneuse
- *L'Écho dissonant du désir* de Miao Yu (TFE RÉALISATION) : cheffe opératrice, cadreuse et étalonneuse
- *Rossignol à larmes* de Cécile Lapergue (TFE MONTAGE) : étalonneuse
- *Les Nuits minérales* de Victor Fleurant et François Robic (TFE SON ET DÉCOR) : cheffe opératrice, cadreuse et étalonneuse
- *La Dounia* de Adam Hegazy (LA RÉSIDENCE) : cadreuse



Durée: 12 minutes
Format de tournage:
HD (Alexa Mini)
Format de projection:
DCP, 1.33, couleur, 5.1



DERNIER AUTOMNE

Pauline Doméjean

SYNOPSIS

Anna, 20 ans, et sa sœur Jeanne, 10 ans, retournent chez leur grand-mère récemment décédée, dans le Berry. L'attitude mystique de Jeanne effraie Anna, dont le pragmatisme s'effrite à mesure que leur séjour avance.

MÉMOIRE

Filmer les fantômes – De l'incarnation à la sensation de présence.

Ce mémoire interroge la représentation des fantômes au cinéma. Leurs manifestations peuvent être des apparitions formellement

fantastiques, prendre une apparence ordinaire à distinguer du commun des mortels, ou totalement désincarnées.

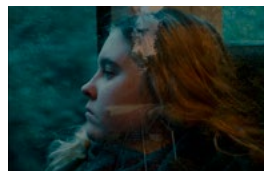
PARCOURS

Après deux années de BTS audiovisuel en image et trois années à la Sorbonne Nouvelle en cinéma, Pauline intègre La Fémis dans le département image.

FILMOGRAPHIE TFE

- *Notre doctrine* de Damien Salama (TFE RÉALISATION) : cheffe opératrice et cadreuse
- *Life is a Breeze* de Emma Limon (TFE IMAGE) : assistante caméra

- *Combustion spontanée* de Pierre-Jean Delvolvé (TFE PRODUCTION de Jean-Baptiste Savary) : cheffe opératrice et cadreuse
- *Les Passagers blancs* de Corentin Pernet (TFE DÉCOR) : cheffe opératrice et cadreuse
- *Rabinar* de Salomé Da Souza (LA RÉSIDENCE) : cheffe opératrice et cadreuse



Durée: 20 minutes
Format de tournage:
HD (Arri Alexa Mini)
Format de projection:
DCP, 1.33, couleur, 5.1



COMO NO TE VOY A QUERER

Plume Fabre

SYNOPSIS

Alors que le Pérou est en phase de se qualifier pour la coupe du monde, Diego rejoint son cousin en France. À ses côtés, il découvre la communauté péruvienne de la capitale où il espère percer comme tatoueur.

MÉMOIRE

Libérer l'espace de jeu.

Quel dispositif d'image peut être envisagé pour libérer l'espace de jeu tout en créant une esthétique forte et significative?

Dans ce mémoire, je cherche à analyser la recherche

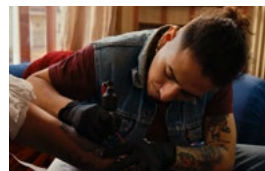
de liberté de certains metteurs en scène ainsi que les réponses possibles en termes d'image, à travers la parole de professionnels ainsi que mes expériences personnelles sur les TFE.

PARCOURS

Plume Fabre débute ses études de cinéma par une licence à la Sorbonne Nouvelle avant d'intégrer en 2016 La Fémis dans le département image. Elle participe à plusieurs films de fiction et de documentaire comme directrice de la photographie.

FILMOGRAPHIE TFE

• *Presque au bout du monde* de Victor Boyer
(TFE RÉALISATION) : cheffe opératrice et cadreuse



Durée: 27 minutes
Format de tournage: HD (Sony Venice)
Format de projection: DCP, 2.39, couleur, 5.1



STORGETNYA

Hovig Hagopian

SYNOPSIS

Erevan, capitale de l'Arménie. À 230 mètres sous terre, dans la mine de sel d'Avan, des hommes et des femmes marchent pour mieux respirer. Les activités physiques et les consultations médicales rythment les journées de

cette clinique souterraine. Dans ce monde hors du temps, les vies se croisent et se racontent.

MÉMOIRE

Le Chef opérateur face au dispositif documentaire. Étude des différentes facettes du dispositif filmique documentaire. En quoi ce dispositif permet-il de définir un nouveau statut au chef opérateur?

PARCOURS

Après un BTS audiovisuel, Hovig fait un master 1 en cinéma à la Sorbonne Nouvelle. Il intègre en 2016 le département image de La Fémis. Il se destine au métier de chef opérateur.

FILMOGRAPHIE TFE

- *Les Punaïses* de Lisa Sallustio (TFE RÉALISATION) : chef opérateur et cadreur
- *Le Coup de grâce* de Pierre Lazarus (TFE PRODUCTION de Tristan Vaslot) : chef opérateur et cadreur
- *Rue Crève Cœur* de Charly Cancel (TFE MONTAGE) : étalonneur



Durée: 22 minutes
Format de tournage: HD (Arri Amira)
Format de projection: DCP, 1.66, couleur, 5.1



LIFE IS A BREEZE

Emma Limon

SYNOPSIS

Mon père m'emmène dans six endroits qui lui évoquent des souvenirs précis de mes deux premières années de vie. Il propose des réflexions amusantes et profondes sur le fait de devenir père.

MÉMOIRE

Les Repérages.

Mon mémoire souligne l'importance des repérages dans la fabrication d'un film. J'analyse ce qu'il se passe pendant cette étape, notamment dans les

interactions entre réalisateur·rice et directeur·rice de la photo.

PARCOURS

Emma Limon a grandi à Boston. Elle y a étudié la littérature et l'histoire de l'art. En 2015, elle est venue à Paris où elle a eu la chance d'entrer à La Fémis pour apprendre les métiers de l'image.

FILMOGRAPHIE TFE

• *Passé impair et manque* de Aloïs Sandner Díaz (TFE RÉALISATION) : cheffe opératrice et troisième cadreuse



Durée: 26 minutes
Format de tournage: HD (Sony F55)
Format de projection: DCP, 1.33, couleur, 5.1



JE PLONGERAI DANS LES VAGUES

Anna Sauvage

SYNOPSIS

Je veux faire un film
à Béthune, ma ville d'enfance.
Quand j'arrive dans
l'appartement de mes parents,
je ne trouve rien.
Alors je sors.

MÉMOIRE

*Quand l'Autre filme: réflexions
autour de la délégation de la
caméra dans le documentaire,
par le réalisateur et pour
le personnage.*

Qu'est ce qui réunit Chris
Marker, Fernand Deligny, Fred
Poulet, Dominique Cabrera,
Mohamed Bourouïssa,
Agostino Ferrente, et Oussama
Mohamed? Ils ont chacun-e,

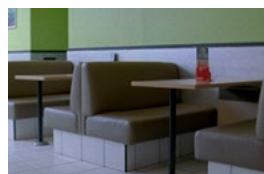
à leur manière, expérimenté
la délégation de la caméra
à leur personnage. Nous allons
chercher ce que ce dispositif
apporte à la relation
réalisateur-personnage,
et comment il peut être
significatif de notre époque et
des évolutions technologiques.
Aujourd'hui, serions-nous
tous des personnages-filmeurs
en puissance?

PARCOURS

Après des expériences
professionnelles en tant
qu'assistante opératrice,
Anna entre à La Fémis.
Forte de ces apprentissages,
ayant un goût prononcé
pour le documentaire, elle
souhaiterait éclairer et cadrer
des films qui lui tiennent
à cœur, et poursuivre des
expérimentations en tant
que réalisatrice.

FILMOGRAPHIE TFE

- *Les Trous noirs* de Pierre
Lazarus (TFE RÉALISATION):
cheffe opératrice, cadreuse,
étalonneuse
- *Dernier automne (entre
chien et loup)* de Pauline
Doméjean (TFE IMAGE):
cadreuse
- *La Brenva en hiver* de
Thibaut Sichet (TFE SON):
cheffe opératrice, cadreuse,
étalonneuse



*Durée: 33 minutes
Format de tournage:
HD (XF100) et 16mm
Format de projection:
DCP, 1.77, couleur, 5.1*



RUE CRÈVE CŒUR

Charly Cancel

SYNOPSIS

À Melle, dans les Deux-Sèvres,
une petite rue a priori sans
histoire: la rue Crève Cœur.
Il y a près de 40 ans,
Marie-Claire y a vécu avec
René Hardy.

PARCOURS

Après un BTS audiovisuel
à Biarritz et une licence
de cinéma à la Sorbonne
Nouvelle, Charly Cancel
intègre La Fémis dans
le département montage
en 2016.

FILMOGRAPHIE TFE

- *Les Punaïses* de Lisa Sallustio (TFE RÉALISATION):
monteur
- *À flot* de Médéric de Watteville (TFE PRODUCTION
de Louise Silverio): monteur



Durée: 44 minutes
Format de tournage:
HD (GH5), images d'archives
Format de projection:
DCP, 1.66, couleur & N&B, 5.1



VAS-Y VOIR

Dinah Ekchajzer

SYNOPSIS

C'est l'histoire de Madeleine qui, sur un coup de tête, quitte la France pour l'Afrique avec sa fille Félicie.

C'est l'histoire d'Abdou, originaire d'un petit village

du Niger, qui devient leur boy. C'est une histoire qui se passe juste après l'Indépendance.

L'histoire de ma famille.

PARCOURS

Après une licence en cinéma et littérature à l'université de Montréal, et un master 1 en direction de projets culturels à Science Po Grenoble, Dinah intègre le département montage de La Fémis. Elle y apprend le montage en travaillant sur des projets très divers, dans le cadre du cursus ainsi qu'en dehors. Elle souhaite monter à la fois des fictions et des documentaires.

FILMOGRAPHIE TFE

• *Notre doctrine* de Damien Salama (TFE RÉALISATION) : monteuse



Durée: 43 minutes
Format de tournage: HD, images d'archives 16mm et photos
Format de projection: DCP, 1.66, couleur & N&B, 5.1



ROSSIGNOL À LARMES

Cécile Lapergue

SYNOPSIS

En 1947, Denise Duval rencontre Francis Poulenc. De leur relation naîtra *La Voix humaine*, un opéra qui hantera Denise toute sa vie.

PARCOURS

Après un BTS audiovisuel et un master en cinéma, Cécile Lapergue intègre le département montage de La Fémis. Elle y noue de précieuses collaborations avec plusieurs réalisateurs qui l'accompagneront tout au long de son parcours. Elle travaille aujourd'hui au montage d'un documentaire et d'un court métrage.

FILMOGRAPHIE TFE

- *L'Écho dissonant du désir* de Miao Yu (TFE RÉALISATION) : monteuse
- *Combustion spontanée* de Pierre-Jean Delvolvé (TFE PRODUCTION de Jean-Baptiste Savary) : monteuse
- *L'Ombre d'un doute* de Claire Ballu (TFE SON) : monteuse
- *Tempus Fugit* de Margaux Hervé-Berdys (TFE DÉCOR) : monteuse



Durée: 22 minutes
Format de tournage: images d'archives
Format de projection: DCP, 1.33, couleur, 5.1



LA LUTTE CONTRE MOI

Paul Nouhet

SYNOPSIS

1955. Bordeaux. Le maire Jacques Chaban-Delmas rêve du quartier de l'an 2000.

PARCOURS

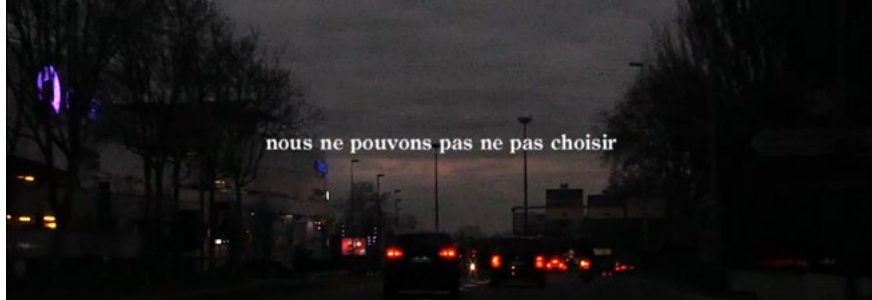
Paul Nouhet grandit à Bordeaux où il réalise des vidéos de skate avec ses amis. Après des études de cinéma à Bruxelles, il intègre le département montage de La Fémis en 2016. En parallèle de ses activités de monteur, il réalise des films dans lesquels il invente un personnage qu'il interprète.

FILMOGRAPHIE TFE

- *Presque au bout du monde* de Victor Boyer (TFE RÉALISATION) : monteur
- *Le Coup de grâce* de Pierre Lazarus (TFE PRODUCTION de Tristan Vaslot) : monteur



Durée: 24 minutes
Format de tournage: HD, images d'archives
Format de projection: DCP, 1.66, couleur & N&B, 5.1



LA LLORONA

Ophélie Noury

SYNOPSIS

« Michèle Firk était venue à Cuba, pas seulement comme d'autres pour respirer l'air de la révolution, mais pour se mettre à son service.

Elle était internationaliste. Ce n'était pas un mot, c'était elle tout entière. »
François Maspero.

PARCOURS

Née à Besançon en 1995, Ophélie entre, après une prépa à Nantes et une licence à Saint-Denis, dans le département montage de La Fémis en septembre 2016.

FILMOGRAPHIE TFE

- *Passé impair et manqué* de Aloïs Sandner Díaz (TFE RÉALISATION) : montage
- *Summertime* de Sylvain Adas (TFE SON) : montage
- *Dernier automne (entre chien et loup)* de Pauline Doméjean (TFE IMAGE) : montage
- *Ève éternelle* de Flavie Torsiello (TFE DÉCOR) : montage



Durée: 30 minutes
Format de tournage: HD (GoPro, XF100), images d'archives
Format de projection: DCP, 1.33, couleur & N&B, 5.1



JO

Ann Sophie Wieder

SYNOPSIS

Le film est composé d'images du journal intime filmé de Jo. Jo est un homme transgenre de 40 ans. Il est addict à la cocaïne. Cette dépendance l'empêche

de poursuivre sa transition dans de bonnes conditions et ne cesse d'accroître sa solitude. Il veut décrocher, pour prendre un nouveau départ.

PARCOURS

Diplômée de La Fémis, Ann Sophie Wieder est monteuse. *Jo*, son film de fin d'études, est son premier documentaire en tant que réalisatrice.

FILMOGRAPHIE TFE

- *Les Trous noirs* de Pierre Lazarus (TFE RÉALISATION) : monteuse
- *L'Enlèvement de Bernard Rattez* de Bastien Milheu (TFE PRODUCTION de Simon Bleuzé) : monteuse



Durée: 30 minutes
Format de tournage: HD, images d'archives
Format de projection: DCP, 1.77, couleur, 5.1



L'ENLÈVEMENT DE BERNARD RATTEZ

produit par Simon Bleuzé

réalisé par Bastien Milheau

SYNOPSIS

Tout va bien dans la vie de Bernard Rattez. Ce petit producteur de foie gras est fier de son travail et de sa petite exploitation gersoise. Mais alors qu'il s'apprête à mettre en pièce les premiers canards de l'année, Bernard reçoit une visite fracassante et inattendue.

MÉMOIRE

Quel avenir pour les films français à plus de dix millions d'euros de budget ?

Analyse de l'évolution du marché des films français au budget supérieur à 10 millions d'euros et perspectives d'avenirs devant les problématiques de financement que subissent ces produits.

PARCOURS

<https://www.instagram.com/taylorswift/>

FILMOGRAPHIE TFE

• *Presque au bout du monde* de Victor Boyer
(TFE RÉALISATION) : producteur



Durée: 14 minutes
Format de tournage: HD (Alexa)
Format de projection:
DCP, 2.00, couleur, 5.1



L'ESPACE RAPIDE

produit par Dorothée Levesque

réalisé par Marin Gérard

SYNOPSIS

L'été à Paris dans le parc des Buttes Chaumont, en trois segments.

MÉMOIRE

L'Indépendance du producteur de films d'auteurs, fantôme ou réalité ?

Une réflexion sur les possibilités et l'opportunité du financement privé dans le cinéma.

PARCOURS

Dorothée est entrée à La Fémis dans le département production après des études en sciences politiques. Tout en cherchant un travail, elle s'apprête à créer une société de production afin de poursuivre les collaborations entamées à l'École.

FILMOGRAPHIE TFE

- *Les Trous noirs* de Pierre Lazarus (TFE RÉALISATION) : productrice et co-scénariste
- *Je plongerai dans les vagues* de Anna Sauvage (TFE IMAGE) : productrice



Durée : 27 minutes
Format de tournage : HD (Sony F55)
Format de projection : DCP, 1.77, couleur, 5.1



COMBUSTION SPONTANÉE

produit par Jean-Baptiste Savary

réalisé par Pierre-Jean Delvolvé

SYNOPSIS

Audrey est actrice d'un jour dans un film d'horreur fauché. Sur le plateau, elle est immédiatement fascinée par la jeune cheffe-opératrice, Cordélia, sa beauté, ses gestes doux et précis. Mais lorsqu'un drame brutal et surnaturel s'abat sur

Cordélia, tout rapprochement vers elle devient dangereux...

MÉMOIRE

Trop de films en France : quels impacts pour la diversité cinématographique ?
Ce travail tend à ramener de l'objectivité dans un débat qui, bien que légitime,

est sujet à polémique. Il vise à expliquer les raisons et les enjeux de l'augmentation du volume de production en France, en l'évaluant quant à un objectif de diversité assumé par la profession et les pouvoirs publics.

PARCOURS

Après ses études à Sciences Po Bordeaux et une spécialisation en droit de la propriété intellectuelle, Jean-Baptiste entre à La Fémis en 2016 avec des envies de rencontres et d'expérimentations. Il y produit deux documentaires et six fictions.

FILMOGRAPHIE TFE

- *Passé impair et manque* de Aloïs Sandner Díaz (TFE RÉALISATION) : producteur
- *Rosignol à larmes* de Cécile Lapergue (TFE MONTAGE) : producteur



Durée: 28 minutes
Format de tournage: HD (Alexa)
Format de projection: DCP, 1.33, couleur, 5.1



LE TEST

produit par Marine Schappely

réalisé par Gabrielle Stemmer

SYNOPSIS

Leïla a du retard. Mais pas n'importe quel retard : un retard de règles. Galère.

MÉMOIRE

Le Cinéma d'auteur et le (grand) public.
De quoi parle-t-on quand on parle du public ? Comment se soucier du public quand

on est un artiste et que l'on fait des films d'auteur ?
Le mémoire propose d'explorer cette dimension des relations producteur/réalisateur.

PARCOURS

Marine a commencé sa carrière de productrice à La Fémis, où elle a accompagné et encouragé de jeunes cinéastes en valorisant la sincérité et la générosité de leur travail. Elle est avide de nouvelles rencontres et collaborations professionnelles.

FILMOGRAPHIE TFE

- *Notre doctrine* de Damien Salama (TFE RÉALISATION) : productrice
- *Life is a Breeze* de Emma Limon (TFE IMAGE) : productrice
- *Jo* de Ann Sophie Wieder (TFE MONTAGE) : productrice
- *Vas-y voir* de Dinah Ekchajzer (TFE MONTAGE) : productrice



Durée: 17 minutes
Format de tournage: HD (Varicam)
Format de projection: DCP, 1.66, couleur, 5.1



À FLOT

produit par Louise Silverio

réalisé par Médéric de Watteville

SYNOPSIS

Michèle rejoint son amie Martine sur un paquebot avec la ferme intention de la ramener sur terre. Elle s'inquiète de la voir dilapider son argent et sa santé dans des frivolités. Mais tout ne va pas se passer comme prévu...

MÉMOIRE

Définir le-la showrunner-euse français-e. Quelle réalité pour cet-te auteur-ric-e-producteur-ric-e à l'heure de l'industrialisation des séries en France ?

À la suite du rapport Berger proposant de s'inspirer

du modèle américain, ce mémoire interroge la manière dont les producteur-rices et scénaristes de séries mettent en place de nouveaux processus d'écriture de séries dans le cadre particulier du système français.

PARCOURS

Alors étudiante à Sciences Po, Louise Silverio découvre le milieu du cinéma pendant un stage à New York. Elle travaille sur des documentaires, clips et publicités puis intègre La Fémis dans le département production. Désormais diplômée, elle souhaite écrire et produire des séries.

FILMOGRAPHIE TFE

• *L'Écho dissonant du désir* de Miao Yu (TFE RÉALISATION) : productrice



Durée: 20 minutes
Format de tournage: HD (Alexa Mini)
Format de projection: DCP, 1.77, couleur, 5.1



LE COUP DE GRÂCE

produit par Tristan Vaslot

réalisé par Pierre Lazarus

SYNOPSIS

Criblé de dettes, le curé d'un petit village du Var a deux jours pour rembourser son créancier.

MÉMOIRE

Le Producteur du futur aura-t-il un casque de réalité virtuelle ? Financements et perspectives pour la production d'œuvres immersives.

Alors que la réalité virtuelle s'impose dans le jeu vidéo, elle demeure une niche pour

l'industrie audiovisuelle. Une niche néanmoins bouillonnante. Nouveaux financements, narration interactive, réalité augmentée, réseaux sociaux... Autant d'enjeux pour les producteurs du futur.

PARCOURS

Après des études d'économie et des stages dans le cinéma, Tristan intègre La Fémis dans le département production. Intéressé par différents formats (cinéma, série, VR), il travaille maintenant en développement pour une société de production, et développe des courts métrages à son compte.

FILMOGRAPHIE TFE

- *Les Punaïses* de Lisa Sallustio (TFE RÉALISATION) : producteur
- *La Lutte contre moi* de Paul Nouhet (TFE MONTAGE) : producteur
- *La Brenva en hiver* de Thibaut Sichet (TFE SON) : producteur



Durée: 21 minutes
Format de tournage: HD (Arri Alexa)
Format de projection: DCP, 1.66, couleur, 5.1



SUMMERTIME

Sylvain Adas

SYNOPSIS

Un soir, Benjamin, le copain de Luce, lui annonce qu'il quitte Sèvres pour toujours. Le lendemain, elle cherche à comprendre. Elle apprend rapidement qu'il est censé revenir le soir même. Mais les gens autour d'elle

se comportent étrangement et la réalité se distord de plus en plus.

MÉMOIRE

Les Sons non diégétiques dans le cinéma de fiction. Le terme « diégétique » est largement utilisé dans

le langage commun de fabrication d'un film, mais son rapport avec la bande sonore n'est pas pour autant évident. Ce mémoire étudie la façon dont les sons non diégétiques contribuent au récit dans les films de fiction.

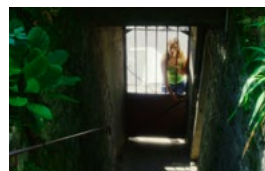
PARCOURS

Après des études de mathématiques, de physique et d'informatique, Sylvain change d'avis et intègre La Fémis en 2016. En plus du cinéma, il aime surtout la musique et le café.

FILMOGRAPHIE TFE

- *Presque au bout du monde* de Victor Boyer (TFE RÉALISATION) : mixage
- *Les Trous noirs* de Pierre Lazarus (TFE RÉALISATION) : prise de son
- *Notre doctrine* de Damien Salama (TFE RÉALISATION) : montage son

- *Life is a Breeze* de Emma Limon (TFE IMAGE) : prise de son
- *Storgetnya* de Hovig Hagopian (TFE IMAGE) : mixage
- *Rosignol à larmes* de Cécile Lapergue (TFE MONTAGE) : mixage
- *La Llorona* de Ophélie Noury (TFE MONTAGE) : mixage
- *L'Enlèvement de Bernard Rattez* de Bastien Milheau (TFE PRODUCTION de Simon Bleuzé) : mixage
- *Combustion spontanée* de Pierre-Jean Delvolvé (TFE PRODUCTION de Jean-Baptiste Savary) : mixage
- *Alma* de Sacha Mikoff (TFE SON) : mixage
- *L'Ombre d'un doute* de Claire Ballu (TFE SON) : montage son



Durée : 30 minutes
Format de tournage : HD (Sony F55)
Format de projection : DCP, 1.85, couleur, 5.1



L'OMBRE D'UN DOUTE

Claire Ballu

SYNOPSIS

Marie est licenciée suite à une discussion houleuse avec son patron. Elle tente de trouver du soutien, mais peine perdue. Elle perd pied, jusqu'à avoir du mal à faire la distinction entre sa paranoïa et la réalité.

MÉMOIRE

L'Émotion en silence.
Le silence au cinéma: la clé d'une liberté spectatorielle?
Pourquoi est-il compliqué de voir un film silencieux? Le silence est essentiel à la narration et à la sensation, mais il est

également un outil indispensable à la compréhension du spectateur, permettant de dépasser les limites posées par l'attention.

PARCOURS

Avant La Fémis, Claire Ballu a fait la classe préparatoire Ciné-Sup à Nantes.

FILMOGRAPHIE TFE

- *Les Trous noirs* de Pierre Lazarus (TFE RÉALISATION): monteuse son
- *Notre doctrine* de Damien Salama (TFE RÉALISATION): mixeuse
- *Presque au bout du monde* de Victor Boyer (TFE RÉALISATION): cheffe opératrice du son

- *L'Espace rapide* de Marin Gérard (TFE PRODUCTION de Dorothée Levesque): cheffe opératrice du son
- *L'Enlèvement de Bernard Rattez* de Bastien Milheau (TFE PRODUCTION de Simon Bleuzé): assistante son
- *Ailleurs que le silence* de Noëmy Oraison (TFE SON): cheffe opératrice du son



Durée: 20 minutes
Format de tournage: HD (RED Gemini)
Format de projection: DCP, 2.39, couleur, 5.1



LES NUITS MINÉRALES

Victor Fleurant

coréalisé avec François Robic

SYNOPSIS

Jean est veilleur de nuit dans un immense parking en béton, aux portes de Paris. Seul chaque nuit, il s'évade. Des images d'une vie passée défilent devant lui, dans ce lieu promis à la destruction.

MÉMOIRE

Les Différentes collaborations sonores dans le cinéma français (études et propositions de collaborations sonores dans le contexte de la séparation des postes dans la production et la post-production sonores du cinéma français).

Dans ce mémoire, nous nous sommes proposés d'étudier les liens qui existent entre les différentes étapes de la production et post-production sonores d'un film en France au travers notamment de ses différentes évolutions historiques et techniques.

PARCOURS

Originaire de la ville d'Angers, Victor Fleurant commence ses études cinématographiques à l'école préparatoire Ciné-Sup à Nantes. Il intègre le département son de La Fémis en 2016.

FILMOGRAPHIE TFE

- *L'Écho dissonant du désir* de Miao Yu (TFE RÉALISATION) : monteur son
- *Passe impair et manque* de Aloïs Sandner Díaz (TFE RÉALISATION) : chef opérateur du son, mixeur et compositeur
- *Combustion spontanée* de Pierre-Jean Delvolvé (TFE PRODUCTION de Jean-Baptiste Savary) : chef opérateur du son
- *Summertime* de Sylvain Adas (TFE SON) : perchman et monteur son



*Durée: 15 minutes
Format de tournage:
HD & Super 16 (Arri Amira,
Aaton XTR)
Format de projection:
DCP, 1.85, couleur, 5.1*



ALMA

Sacha Mikoff

SYNOPSIS

Gabrielle a 17 ans et vient rendre visite à son père, Bruno, contrebassiste ayant fait carrière avec le célèbre trio de jazz « Blue Bird ». À son arrivée, elle apprend qu'il a complètement abandonné la musique pour devenir régisseur.

MÉMOIRE

Enregistrer une séquence musicale en direct au sein d'une œuvre audiovisuelle.
Ce mémoire est à lire comme un manuel destiné à un ingénieur du son devant se confronter à une séquence musicale où la prise de son a pour vocation d'être prise en direct.

PARCOURS

Ayant eu plusieurs groupes de musique à La Ciotat, sa ville natale, c'est naturellement que Sacha se dirige vers le son à l'image, ayant pour vocation d'enregistrer des voix, mais pas que, dans l'espoir de participer à des projets à couper le souffle.

FILMOGRAPHIE TFE

- *L'Écho dissonant du désir* de Miao Yu (TFE RÉALISATION) : chef opérateur son
- *Presque au bout du monde* de Victor Boyer (TFE RÉALISATION) : monteur son

- *Les Trous noirs* de Pierre Lazarus (TFE RÉALISATION) : mixeur
- *Como no te voy a querer* (TFE IMAGE) : monteur son
- *Jo* de Ann Sophie Wieder (TFE MONTAGE) : monteur son
- *Le Test* de Gabrielle Stemmer (TFE PRODUCTION de Marine Schappelly) : chef opérateur son
- *Summertime* de Sylvain Adas (TFE SON) : chef opérateur son
- *Ailleurs que le silence* de Noëmy Oraison (TFE SON) : monteur son



Durée: 25 minutes
Format de tournage: HD (Alexa)
Format de projection: DCP, 2.39, couleur, 5.1



AILLEURS QUE LE SILENCE

Noëmy Oraison

SYNOPSIS

Elle a un ami imaginaire qui prend toute la place dans sa vie la poussant à fuir les autres. Il est tous ses fantômes. Il est son refuge. Ce soir-là, c'est une fuite de plus, peut-être la dernière.

MÉMOIRE

La Musicalité des dialogues: le sens du son au-delà du sens des mots.

On observe comment travailler le texte comme matière sonore aux différentes étapes de création

de la bande sonore. Au-delà des mots choisis, l'intonation, la prosodie, délivrent des informations importantes sur l'émotion et influencent le ressenti.

PARCOURS

La formation musicale de Noëmy l'a d'abord orientée vers la prise de son musicale. Elle suit une formation en conservatoire avant de bifurquer vers le cinéma. Elle diversifie ainsi son écoute et sa pensée du son.

FILMOGRAPHIE TFE

- *Presque au bout du monde* de Victor Boyer (TFE RÉALISATION): assistante son
- *Les Punaïses* de Lisa Sallustio (TFE RÉALISATION): ingénieure du son et monteuse son

- *L'Écho dissonant du désir* de Miao Yu (TFE RÉALISATION): mixeuse

- *Rossignol à larmes* de Cécile Lapergue (TFE MONTAGE): monteuse son

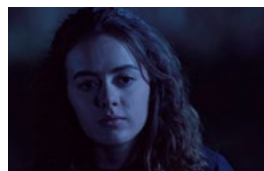
- *Vas-y-voir* de Dinah Ekchajzer (TFE MONTAGE): mixeuse

- *Jo* de Ann Sophie Wieder (TFE MONTAGE): mixeuse

- *Rue Crève Cœur* de Charly Cancel (TFE MONTAGE): mixeuse

- *À flot* de Médéric de Watteville (TFE PRODUCTION de Louise Silverio): mixeuse

- *Alma* de Sacha Mikoff (TFE SON): ingénieure du son



Durée: 12 minutes
Format de tournage: HD (Arri Alexa mini)
Format de projection: DCP, 1.85, couleur, 5.1

LA BRENVA EN HIVER

Thibaut Sichet

SYNOPSIS

Il y a 63 ans, deux garçons se sont lancés dans une ascension hivernale du Mont Blanc. Égarés dans la tempête, ils resteront prisonniers de la montagne près de 10 jours. À travers les images d'archives, je reconstitue leur périple et la tentative de sauvetage. En parallèle, je reviens sur les lieux pour comprendre leur histoire.

MÉMOIRE

Mise en son des images d'archives dans le cinéma documentaire. Lorsqu'on l'intègre à un film, l'image d'archives appelle toujours à la recherche d'une forme qui lui correspond. Car comme le dit Jean-Gabriel Périot, les images d'archives en soi ne sont pas lisibles, elles nécessitent une clé, une légende. La charge du réalisateur est par conséquent

de proposer des outils au spectateur pour le renseigner. La mise en son fait partie intégrante de cette recherche formelle nécessaire à la lecture des images. Ce travail de recherche se penche alors sur la manière dont les cinéastes conjuguent l'archive avec la bande son, et tente de révéler les conséquences d'une telle association.

PARCOURS

Après un BTS audiovisuel et quelques années passées sur les bancs de Paris 3 et de l'université de Rouen, Thibaut intègre le département son de La Fémis. Fort de ce long et passionnant parcours étudiant, Thibaut s'élance, toutes voiles dehors, vers les plateaux de tournage et autres studios de postproduction.

FILMOGRAPHIE TFE

• *L'Enlèvement de Bernard Rattez* (TFE PRODUCTION de Simon

Bleuzé) : ingénieur du son

• *Notre doctrine* (TFE RÉALISATION) : ingénieur du son

• *Les Trous noirs* (TFE RÉALISATION) : perchman

• *Passe impair et manque* (TFE RÉALISATION) : monteur son

• *Vas-y voir* (TFE MONTAGE) : monteur son

• *Je plongerai dans les vagues* (TFE IMAGE) : monteur son

• *Les Punaises* (TFE RÉALISATION) : mixeur

• *Ailleurs que le silence* (TFE SON) : mixeur

• *Como no te voy a querer* (TFE IMAGE) : mixeur



Durée du TFE : 20 minutes

Format de tournage :

HD et images archives

Format de projection : DCP, 1.77, couleur et N&B, 5.1



TEMPUS FUGIT

Margaux Hervé-Berdys

SYNOPSIS

Anna et Lucas habitent sereinement dans un espace avec vue dégagée. Suite à l'observation de signes météorologiques étranges, l'esquisse d'une catastrophe naturelle se dessine progressivement. Après avoir quitté l'espace, Lucas retourne sur les lieux.

MÉMOIRE

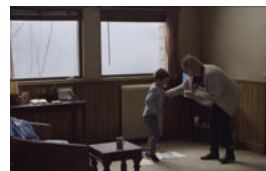
Les Ruines, ou la fascination de la figure du temps.
L'ambition du mémoire est de présenter la figure de la ruine dans les décors d'œuvres cinématographiques au regard d'œuvres vidéoludiques.

PARCOURS

Après trois ans à Olivier de Serres (ENSAAMA: École nationale supérieure des arts appliqués et des métiers d'art) à étudier le design d'espace et quatre ans à La Fémis, les projets en cours sont dirigés vers le décor de cinéma dans le milieu professionnel.

FILMOGRAPHIE TFE

• *Ailleurs que le silence* de Noëmy Oraison (TFE SON): typographie titre et générique



Durée: 7 minutes
Format de tournage: HD (RED)
Format de projection: DCP, 2.39, couleur, 5.1



LES PASSAGERS BLANCS

Corentin Pernet

SYNOPSIS

Un homme ère dans une bâtisse en attendant la fin de la tempête.

MÉMOIRE

Adapter une bande dessinée au cinéma : fidélité ou écarts visuels ?

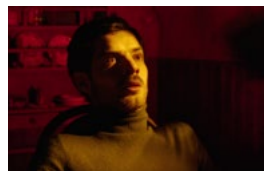
Une mise en relation de plusieurs films, adaptés d'univers graphiques très différents issus de la bande dessinée.

PARCOURS

Avant La Fémis, il a pratiqué le cinéma d'animation (DMA en cinéma d'animation, René Descartes, Clermont-Ferrand) et la bande dessinée (FCND BD Auguste Renoir, Paris 18). Il participe toujours à de nombreux projets d'illustration, d'expositions, d'édition en parallèle aux projets de décor pour le cinéma.

FILMOGRAPHIE TFE

• *Combustion spontanée* de Pierre-Jean Delvolvé (TFE PRODUCTION de Jean-Baptiste Savary) : storyboardeur



Durée : 9 minutes
Format de tournage : HD (Sony F55)
Format de projection : DCP, 1.66, couleur, 5.1



LES NUITS MINÉRALES

François Robic

coréalisé avec Victor Fleurant

SYNOPSIS

Jean est veilleur de nuit dans un immense parking en béton, aux portes de Paris. Seul chaque nuit, il s'évade. Des images d'une vie passée défilent devant lui, dans ce lieu promis à la destruction.

MÉMOIRE

Paysage – personnage.
Le mémoire se propose de questionner la possibilité d'un paysage que l'on utiliserait comme un authentique personnage de film. On y étudie les

conceptions occidentales et chinoises du paysage et les échos cinématographiques qui en résultent dans le cinéma contemporain.

PARCOURS

Originaire des Pyrénées ariégeoises, François Robic est né en 1995. Il aime le dessin et la randonnée. Après une licence de lettres à Toulouse, il étudie l'art deux années durant à l'École Duperré. En 2016, il intègre le département décor de La Fémis, parallèlement à un cursus de design en tant que normalien à l'ENS Paris Saclay.

FILMOGRAPHIE TFE

• *Vas-y voir* de Dinah Ekchajzer (TFE MONTAGE) : cadreur



Durée: 15 minutes
Format de tournage:
HD & Super 16 (Arri Amira, Aaton XTR)
Format de projection:
DCP, 1.85, couleur, 5.1



ÈVE ÉTERNELLE

Flavie Torsiello

SYNOPSIS

Ève, ancienne playmate connue sous le nom de Lolo Ferrari, arrive dans la mort. Avec mélancolie elle se remémore sa descente aux enfers terrestre dans un monde de la mort qui n'est peut-être pas si définitif.

MÉMOIRE

États monstrueux: esthétique de l'entre-deux.
Ce mémoire interroge la forme monstrueuse au cinéma et analyse « l'entre-deux » : c'est-à-dire des formes qui se déforment ou bien la tentative d'associations

impossibles – une image qui veut devenir chair, un espace qui devient corps.

PARCOURS

Après un diplôme des Beaux-Arts, un passage en philosophie et autres déambulations, Flavie intègre le département décor de La Fémis. Elle aime la poésie, la montagne et les textures molles. Son avenir proche semble déjà habité par des monstres.

FILMOGRAPHIE TFE

• *Le Test* de Gabrielle Stemmer (TFE PRODUCTION de Marine Schappely) : cheffe décoratrice



Durée: 17 minutes
Format de tournage: HD (F55, Phantom)
Format de projection: DCP, 1.66, couleur, 5.1



SOURDINGUE

Victor Boulenger

SYNOPSIS

Un don d'amour à la funeste
résonance.

PARCOURS

Tournesol fleur bleue.
Troubadour, puis faiseur de
vidéogrammes autobanqués.
Compost, fanfares
et mascarades.
À venir, ciné-falaises,
sur Manche fleurie.



Durée: 21 minutes
Format de tournage:
HD (Alexa mini)
Format de projection:
DCP, 1.33, couleur, 5.1



RABINAR

Salomé Da Souza

SYNOPSIS

RABINAR [raβi'na]

vb. transitif occitan

1. brûler, cramer, griller

2. en ancien français issu

de ravine qui signifie

« impétuosité, élan, violence »

PARCOURS

Salomé Da Souza est née en 1995 à Nîmes. Après un passage au Cours Florent, elle décide de passer derrière la caméra afin de raconter l'attachement à sa Terre, et tente de rendre hommage à ceux qu'on voit peu.

Rabinar est fortement inspiré de sa vie.



Durée: 20 minutes

Format de tournage:

HD (Sony F55)

Format de projection:

DCP, 2.35, couleur, 5.1



LA DOUNIA

Adam Hegazy

SYNOPSIS

Reda cherche à fuir sa réalité de dealer. Il lit entre deux clients et tente de préserver le peu de vie qu'il reste dans son quartier.

PARCOURS

Après avoir monté un collectif de vidéastes avec des amis, il décide d'intégrer une école de théâtre « l'Atelier Blanche Salant » où il reste six années. Il apparaît dans quelques courts métrages et longs métrages, l'envie de réaliser reprend le dessus, il tente alors le concours de La Résidence à trois reprises et finit par être admis. Il est en ce moment sur l'écriture de son premier long métrage.



Durée: 20 minutes
Format de tournage:
HD (Alexa)
Format de projection:
DCP, 1.85, couleur, 5.1



MA VIE EN CHANTIER

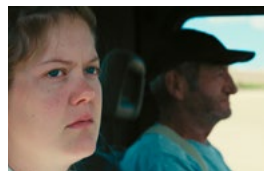
Mailys Itier

SYNOPSIS

En région toulousaine, Camille travaille depuis toujours avec son père sur les chantiers. C'est au pied du mur qu'elle va devoir lui annoncer qu'elle le quitte pour un nouvel horizon.

PARCOURS

Grâce à son itinéraire riche en expériences, Mailys a su évoluer et se démarquer par son audace et sa polyvalence. Sa palette nuancée de mille couleurs lui permet aujourd'hui de prendre plaisir à restituer à l'écran des histoires qui la touchent tout en gardant l'appétit de nouvelles aventures. Elle est en écriture de son prochain film.



Durée: 20 minutes
Format de tournage:
HD (Sony F55)
Format de projection:
DCP, 2.39, couleur, 5.1

Damien Charron

MÉMOIRE

L'Acquisition des films par les distributeurs indépendants.

Ce mémoire est découpé en trois parties. La première retrace le processus d'acquisition des films et le contenu des mandats. La seconde s'interroge sur les enjeux financiers : gestion du risque, MG déraisonnés, mécanismes de marchés. La troisième remet l'humain au cœur des préoccupations : importance de tisser des liens de confiance, nécessité de rester dans une démarche proactive de recherche de nouveaux talents.

PARCOURS

Après son diplôme d'école de commerce, Damien travaille durant 4 ans à l'organisation du festival Paris Courts Devant, avant d'intégrer La Fémis. Diplômé du cursus distribution-exploitation en 2020, il travaille désormais au sein de l'équipe programmation-salle d'UGC.

Quentin Paquet

MÉMOIRE

Les Acquisitions des films indépendants américains en France : une économie victime d'une filière en mutation.

Cette étude a pour but de dresser un constat du processus d'acquisition des films indépendants américains tout en se projetant quant au devenir de ce cinéma en France, dans un marché en pleine mutation structurelle et économique.

PARCOURS

Après une licence d'histoire et un master d'histoire du cinéma à Dijon, Quentin se dirige vers un second master d'histoire du cinéma à Paris durant lequel il effectue une première expérience en distribution chez Juste Doc. Une nouvelle expérience aux acquisitions chez BAC Films achève sa formation à La Fémis. Quentin est aujourd'hui programmeur chez Wild Bunch.

Gabrielle Voigt

MÉMOIRE

In Another Country.

Le Rayonnement du cinéma coréen : une source d'inspiration pour le modèle français ?

Ce mémoire tente de montrer que le modèle coréen pourrait constituer une possible source d'inspiration pour le cinéma français, en inversant le constat habituel que le premier s'est inspiré du second pour atteindre le niveau qu'il a aujourd'hui.

PARCOURS

Gabrielle entre à La Fémis après un master de philosophie à la Sorbonne. Elle rejoint en juin dernier Balthus, filiale des Films Pelléas, en charge de la production de la 3^e Scène et laboratoire de réflexions autour de la distribution des films.

Juliette Aner

MÉMOIRE

Les Friches culturelles : une opportunité pour l'exploitation cinématographique ? Entre utopie cinéphile et concept marketing à la mode.

Apparues dans les années 70 en Amérique du Nord et en Europe, les friches culturelles proposent une pratique des arts et de la culture plus transversale, accessible et partagée.

Comment une exploitation cinématographique peut-elle s'inscrire dans ces lieux ?

PARCOURS

Après une classe préparatoire économique, Juliette intègre l'école de commerce de Toulouse et valide en parallèle une licence en histoire de l'art. Diplômée de La Fémis dans le département exploitation, elle finit un Msc (Master of Science) en management des activités culturelles et créatives.

Arnaud Boileau

MÉMOIRE

La Transition écologique appliquée à l'exploitation, enjeux et modèles d'avenir.

Ce mémoire est une réflexion sur les pratiques écologiques au sein des cinémas. Il traite en particulier de la gestion du bâtiment, de la gestion des déchets et de l'opportunité d'attirer le public.

PARCOURS

Issu d'une licence métiers de la culture et des arts, Arnaud Boileau a travaillé un an à l'Espace 1789 avant d'intégrer La Fémis. À la suite de ses stages aux cinémas Star et chez Haut et Court, il s'oriente désormais vers les cinémas art & essai.

Laïs Decaster

MÉMOIRE

Parcours de femmes dans l'exploitation cinématographique.

À travers des parcours de femmes exploitantes, le mémoire s'interroge sur les débuts de carrières, les difficultés que les femmes rencontrent dans leur métier ainsi que leur investissement dans la salle.

PARCOURS

Avant La Fémis, Laïs Decaster fait un master réalisation à Paris 8. Elle réalise *J'suis pas malheureuse* suivi par Claire Simon (Prix Première Fenêtre, Cinéma du Réel). Aujourd'hui, elle travaille chez Shellac distribution et continue en parallèle la réalisation.

Thomas Gaunet-Ascione

MÉMOIRE

Lancement d'une plateforme SVOD en France. Quelle place se réservent le film de patrimoine et la SVOD ?

Ce mémoire est une réflexion sur les enjeux de la diffusion d'œuvres de patrimoine face à l'avènement des plateformes de SVOD. Ce travail se fonde sur mon expérience dans la SVOD ainsi que d'entretiens avec des professionnels.

PARCOURS

Ancien membre de l'équipe du CNC, du Festival de Locarno, des Laboratoires Éclair, d'UniversCiné et du Festival Lumière. Il se spécialise sur les nouvelles plateformes de diffusions cinématographiques. Il travaille actuellement dans le lancement d'une application dédiée à la recommandation de films.

Mathilde Rolland

MÉMOIRE

*Un cinéma de patrimoine pour Rouen ?
Retour sur le projet de reprise de l'église
Sainte-Croix des Pelletiers.*

Tel un journal de bord enrichi, ce mémoire se propose de revenir sur l'élaboration puis l'échec d'un projet de transformation d'un édifice rouennais en cinéma de patrimoine.

PARCOURS

Après un CAP projectionniste, Mathilde Rolland a entamé un parcours universitaire pour lequel elle a soutenu un mémoire à Panthéon-Sorbonne intitulé *Pour une reconnaissance des cinémas associatifs en France* avant d'intégrer le département exploitation de La Fémis.

DIAMANTAIRES

Sarah Angelini

FORMAT

8 x 52 minutes

SYNOPSIS

Anna Vermaesen est l'aînée désabusée d'un clan de diamantaires anversois. Alors qu'elle croyait faire chuter l'empire familial en révélant les pratiques mafieuses qui lui permettent de tenir à flot, elle va en prendre la tête malgré elle. Dans cet Anvers moribond, elle devra être prête à tout pour s'assurer une place de choix.

PARCOURS

Après des études littéraires et un master en cinéma aux États-Unis, Sarah Angelini intègre le master scénario de Paris 10. Après plusieurs stages en développement et au sein d'ateliers d'écriture, elle réalise un court métrage en 2019, avant de rejoindre La Fémis.

ANAON

Bastien Dartois

FORMAT

6 x 52 minutes

SYNOPSIS

Harz, commune du Finistère. Wendie, 15 ans, tente de se remettre de la mort de sa mère, mais lors de son retour au lycée, elle se découvre un étrange pouvoir : celui d'aspirer les forces vitales des êtres vivants. Wendie va alors découvrir l'existence d'un monde parallèle, ANAON, ainsi que le lourd héritage qu'endossent les femmes de sa famille : protéger le monde des créatures qui viendraient à s'en échapper. Mais comment être une adolescente comme les autres lorsqu'on a des pouvoirs ?

PARCOURS

Après une formation de concepteur réalisateur et des études en scénario et production à la Sorbonne, Bastien intègre en stage KABO Productions au pôle écriture de la série *En famille*. Il y devient assistant coordinateur d'écriture, puis scénariste durant plus de 3 ans.

MORVILLE

Clémence Dennebouy

FORMAT

10 x 30 minutes

SYNOPSIS

Le manoir de Morville fait office de demeure familiale et de QG à Olivier Torval, leader charismatico-tyrannique du parti de droite Dem-Dem (Demain la Démocratie). Helga, juriste de 27 ans, a depuis longtemps fui les magouilles de son père. Mais lorsqu' Olivier est accusé de fraude dans le financement de sa campagne présidentielle, elle devra choisir entre une carrière, qu'elle a fièrement bâtie seule, et sa famille, que son père s'apprête à faire couler avec lui.

PARCOURS

Après deux années de prépa littéraire à Caen, puis un master en écritures audiovisuelles à la Sorbonne (Paris 4), Clémence travaille comme lectrice au service de diffuseurs et de sociétés de production, autant pour le cinéma que pour la télévision.

MARTINE & LES EXTRATERRESTRES

Marion Lefeuvre

FORMAT

10 x 30 minutes

SYNOPSIS

Quand Martine, 25 ans, n'est pas femme sandwich au Paradis de la Moquette, elle essaie d'entrer en contact avec les extraterrestres. Dans le garage de sa grand-mère, elle a monté la première antenne non officielle de la Nasa, au cœur de la Creuse et tente tant bien que mal d'atteindre la grande découverte scientifique. Parviendra-t-elle à vivre ses rêves alors même qu'elle les trouve trop grands pour elle ?

PARCOURS

Marion a d'abord été monteuse, puis réalisatrice et maintenant scénariste. Elle aime écrire de la comédie mais aussi des dramas qui font pleurer en boule pendant 6 jours sur le canapé.

PRIMAVERA

Mary Milojevic

FORMAT

8 x 52 minutes

SYNOPSIS

Florence, en pleine Renaissance. Sandro Botticelli, jeune chef d'atelier de peinture issu des bas-fonds, talentueux mais impulsif, se bat pour faire sa place parmi les quelques créateurs à la solde des grandes familles au pouvoir. La guerre que ces grandes familles se livrent est fratricide. Par le contrôle de leur image, ces rois sans couronne demandent aux artistes de repousser les limites du pouvoir des arts visuels pour assurer leur domination. La concurrence entre créateurs est rude, mais Botticelli est prêt à tout pour entrer dans la course...

PARCOURS

Après une formation en cinéma, en histoire de l'art et en art dramatique, Mary Milojevic travaille dans la distribution de films de répertoire et devient lectrice de scénarios. Elle s'oriente ensuite naturellement vers l'écriture scénaristique.

SOUTANE

Gauthier Plancquaert

FORMAT

10 x 30 minutes

SYNOPSIS

Quand Thomas, 20 ans, un baratineur noir de Nanterre, s'embrouille avec les caïds de sa cité, il se réfugie chez son père : Joël, 60 ans, curé de Boulogne-Billancourt. La meilleure cachette ? La soutane. Coaché par un Joël dépressif et alcoolique, Thomas se fait passer pour le nouveau vicaire, fraîchement débarqué de Dakar. Mais si Joël tente de se faire pardonner sa faute originelle, Thomas, lui, adulé par les paroissiens, compte bien profiter de son nouveau statut pour draguer, se faire de la thune et prendre sa revanche sur le monde.

PARCOURS

Gauthier vient du conte. Pendant cinq ans, il a raconté des histoires à l'oral, au sein de la compagnie « La Cour des Contes » qu'il a co-fondée. Diplômé de Sciences Po, il a par ailleurs exercé comme commercial pendant trois ans, ce qui, comme chacun sait, est un métier sérieux n'ayant rien à voir avec le fait de raconter des histoires.

La Cinémathèque française

Organisme privé fondé en 1936 par Henri Langlois, cofinancé par l'État (ministère de la Culture et le CNC) et par des partenaires et mécènes privés, La Cinémathèque française est une association de type loi 1901, à but non-lucratif.

Depuis son installation en 2005 au 51 rue de Bercy, dans le bâtiment construit par l'architecte Frank Gehry, La Cinémathèque française propose une offre complète :

- une programmation de films dans 4 salles de cinéma, des classiques aux avant-gardes en passant par la création contemporaine, accompagnée de rencontres, débats et conférences,
- le Musée MÉLIÈS, pour découvrir l'œuvre de Georges Méliès et sa postérité, depuis la naissance du cinéma jusqu'à aujourd'hui, conçu à partir des trésors des collections de la Cinémathèque française,
- des expositions temporaires annuelles qui mettent en lien le cinéma et les autres arts,
- une bibliothèque du film, ouverte à tous et particulièrement dédiée aux étudiants et aux chercheurs,
- une offre pédagogique et des studios éducatifs à destination du jeune public, du milieu scolaire et des adultes,
- une des plus belles librairies-boutiques sur le cinéma ainsi qu'un restaurant, *Les 400 coups*, en bordure du parc de Bercy.

La Cinémathèque française

Président : Costa-Gavras

Directeur général : Frédéric Bonnaud

Pour toute information :

01 71 19 33 33

51 rue de Bercy

75012 Paris

www.cinematheque.fr

contact@cinematheque.fr

Directeur communication,

Relations extérieures et développement :

Jean-Christophe Mikhaïloff

(jc.mikhaïloff@cinematheque.fr)

Attachée de presse : Élodie Dufour

(e.dufour@cinematheque.fr)

LA
CINEMATHEQUE
FRANCAISE

Index par étudiant

Sylvain ADAS, son	41	Pierre LAZARUS, réalisation	18
Juliette ANER, exploitation	57	Marion LEFEUVRE, écriture et création de séries	61
Sarah ANGELINI, écriture et création de séries	60	Dorothée LEVESQUE, production	36
Claire BALLU, son	42	Emma LIMON, image	27
Margot BESSON, image	23	Sacha MIKOFF, son	44
Simon BLEUZÉ, production	35	Bastien MILHEAU, scénario	15
Arnaud BOILEAU, exploitation	57	Mary MILOJEVIC, écriture et création de séries	62
Victor BOULENGER, La Résidence	51	Paul NOUHET, montage	32
Victor BOYER, réalisation	17	Valentin NOUJAÏM, scénario	16
Charly CANCEL, montage	29	Ophélie NOURY, montage	33
Damien CHARRON, distribution	55	Noëmy ORAISON, son	45
Salomé DA SOUZA, La Résidence	52	Quentin PAQUET, distribution	55
Médéric DE WATTEVILLE, scénario	11	Corentin PERNET, décor	48
Bastien DARTOIS, écriture et création de séries	60	Gauthier PLANQUAERT, écriture et création de séries	62
Lais DECASTER, exploitation	58	François ROBIC, décor	49
Pierre-Jean DELVOLVÉ, scénario	12	Mathilde ROLLAND, exploitation	59
Clémence DENNEBOUY, écriture et création de séries	61	Damien SALAMA, réalisation	19
Margaux DIEUDONNÉ, scénario	13	Lisa SALLUSTIO, réalisation	20
Pauline DOMÉJEAN, image	24	Alois SANDNER DÍAZ, réalisation	21
Dinah EKCHAJZER, montage	30	Anna SAUVAGE, image	28
Plume FABRE, image	25	Jean-Baptiste SAVARY, production	37
Victor FLEURANT, son	43	Marine SCHAPPELY, production	38
Thomas GAUNET-ASCIONE, exploitation	58	Thibaut SICHET, son	46
Marin GÉRARD, scénario	14	Louise SILVERIO, production	39
Hovig HAGOPIAN, image	26	Flavie TORSIELLO, décor	50
Adam HEGAZY, La Résidence	53	Tristan VASLOT, production	40
Margaux HERVÉ-BERDYS, décor	47	Gabrielle VOIGT, distribution	56
Mailys ITIER, La Résidence	54	Ann Sophie WIEDER, montage	34
Cécile LAPERGUE, montage	31	Miao YU, réalisation	22

La Fémis est une école du ministère de la Culture soutenue par le Centre National du Cinéma et de l'Image Animée. Établissement partenaire de l'université Paris Sciences & Lettres (PSL)



Partenaires institutionnels



Partenaires Programme La Résidence



Partenaires Formations Séries - Écriture et Création de séries



Partenaires Vie Etudiante



Partenaires techniques



travaux de in d'études

La Fémis

6, rue Franceur

75018 Paris • France

Tél. 33 (0) 1 53 41 21 00

Fax 33 (0) 1 53 41 02 80

www.femis.fr